



# La gamme RISE

Systemes de levage  
d'écran motorisés



**RISE** to the occasion

# Introduction

## **Vogel's présente RISE : une gamme de systèmes de levage d'écran motorisés**

Vogel's présente sa ligne de systèmes de levage d'écran motorisés : RISE.

Cette gamme de produits est spécialement conçue pour être utilisée dans des environnements éducatifs et professionnels.

RISE propose aux installateurs audiovisuels professionnels et aux sociétés informatiques une gamme de solutions à commande électrique élégantes, sûres et très faciles à utiliser pour l'installation de grands écrans et d'écrans interactifs.

Cette gamme de produits est le fruit d'une coopération intensive avec la filiale SmartMetals Mounting Solutions.

Vogel's a une longue expérience de la fourniture de solutions professionnelles. SmartMetals a toujours été à l'aise sur le marché de l'éducation et l'une de ses spécialités sont les systèmes de levage. Toutes ces connaissances et expériences combinées ont donné naissance à la merveilleuse gamme de produits RISE.

# Systemes de levage d'écran motorisés Vogel's

Une gamme de systèmes de levage d'écran motorisés qui vous permettent de positionner intuitivement et en toute sécurité un écran au bon endroit et à la bonne hauteur.

Toujours en sécurité grâce à sa conception durable et élégante qui répond aux normes de sécurité internationales les plus strictes.

Une installation de haut en bas garantit un montage facile et rapide.

## **Vogel's. For Sure.**

- ✓ Convient aux écrans jusqu'à 98 pouces et pesant jusqu'à 140 kg (Sol-Mur) 120 kg (Chariot et Pied de sol).
- ✓ Hauteur réglable électriquement jusqu'à 980 mm.
- ✓ Mouvement motorisé à 50 ou 80 mm par seconde avec le système QuickRise™.
- ✓ Très simple d'utilisation. Vous pouvez intuitivement élever l'écran à la hauteur souhaitée en appuyant sur un bouton.
- ✓ Peut être complété avec divers accessoires

## Disponible sous forme de chariot, de pied de sol et de solution sol-mur

Les systèmes de levage d'écran motorisés RISE sont disponibles en différentes versions.

- La version chariot offre une flexibilité maximale. Cette solution mobile peut être facilement déplacée à n'importe quel endroit dans un bâtiment.
- Le système mural fixe offre une sécurité maximale, notamment dans les environnements éducatifs. L'écran est monté près du mur et repose sur le sol. Tous les câbles sont entièrement dissimulés.
- Le pied de sol est un excellent choix si vous voulez un écran interactif à un endroit fixe, où le montage mural n'est pas envisageable.



# RISE : le système de levage d'écran motorisé sûr et intuitif pour une utilisation dans le secteur éducatif

Les systèmes de levage d'écran de Vogel's sont compacts, sûrs, durables et très faciles à utiliser. Ils conviennent donc parfaitement aux environnements éducatifs, où de grands tableaux numériques ou écrans tactiles sont utilisés quotidiennement pendant les cours et les conférences.

## Facilité d'utilisation pour professeur, élève et étudiant

Grâce au fonctionnement intuitif du système de levage, toute personne, petite ou grande, peut l'utiliser sans effort. D'une simple pression sur un bouton, vous pouvez élever l'écran en toute sécurité à la hauteur souhaitée.





## **Solution sécurisée pour les grands écrans interactifs**

RISE est également à la hauteur en termes de sécurité. La sécurité des enfants a été prise en compte lors de la conception, en particulier dans le domaine de l'éducation. La base est conçue pour éviter de trébucher. Les câbles sont dissimulés soigneusement et en toute sécurité grâce au système de gestion des câbles.

Pendant le mouvement de levage vers le haut et vers le bas, l'écran et le système sont protégés contre les dommages. Si l'écran entre accidentellement en contact avec une chaise ou un autre objet, le système de levage recule automatiquement dans la direction opposée grâce au mécanisme anti-collision.

## **Toujours une solution sur mesure**

Les systèmes de levage d'écran motorisés RISE sont disponibles en différentes versions. Le système mural fixe offre une sécurité maximale dans les environnements éducatifs. L'écran est monté au sol et près du mur, et tous les câbles sont entièrement dissimulés. La version chariot offre une flexibilité maximale. Cette solution mobile peut facilement être déplacée à n'importe quel endroit dans un bâtiment.

Tous les systèmes de levage d'écran motorisés RISE peuvent être complétés par un ensemble tableau blanc (65, 75 ou 86 pouces). D'autres accessoires, tels qu'un support pour ordinateur portable ou une unité de rangement dissimulée, complètent l'installation.



Dans un bureau ou un environnement de réunion moderne, vous ne voulez pas d'une installation encombrante pour vos écrans ; vous voulez une solution mince et compacte. Avec les systèmes de levage motorisés RISE, vous optez pour le design, l'innovation et la facilité d'utilisation.

Le design intemporel aux angles arrondis, les câbles soigneusement dissimulés dans un chemin de câbles, les matériaux de haute qualité et la finition attrayante font que les systèmes de levage d'écran

motorisés RISE s'intègrent parfaitement à tout environnement d'entreprise.

Grâce à l'utilisation intuitive du système de levage, vous pouvez déplacer sans effort l'écran à la hauteur idéale. Grâce à QuickRise™ vous pouvez lever et abaisser un écran électriquement à une vitesse de 50 ou 80 mm par seconde.





# Pour une utilisation en entreprise

## La meilleure solution

La version chariot polyvalente offre une flexibilité maximale. Vous pouvez le déplacer facilement et en douceur d'un endroit à l'autre. Le pied de sol est une solution attrayante pour une zone de réception, par exemple.

## Solution sécurisée pour les grands écrans

La conception tient également compte de la sécurité de l'utilisateur. La base est conçue pour éviter de trébucher. De plus, tous les coins sont arrondis, ce qui facilite et sécurise l'entretien et le nettoyage.

## Accessoires personnalisés

Tous les systèmes de levage d'écran motorisés RISE peuvent être complétés par d'autres accessoires, notamment un support d'ordinateur portable, une plate-forme pour caméra de vidéoconférence, un support de barre de son ou une unité de rangement dissimulée. Un must pour tout environnement d'entreprise ou de conférence.



## Facile à installer

L'installation de haut en bas rend le montage des systèmes de levage d'écran motorisés RISE très facile. La colonne compacte est livrée complète. Il vous suffit de monter le système de levage sur le chariot ou le pied de sol. La solution sol-mur peut être installée en toute sécurité et rapidement avec seulement quatre boulons. Le ClickLoc™ de Vogel's (brevet européen en attente) vous permet de fixer l'écran à la base en un seul clic solide.

## La sécurité avant tout

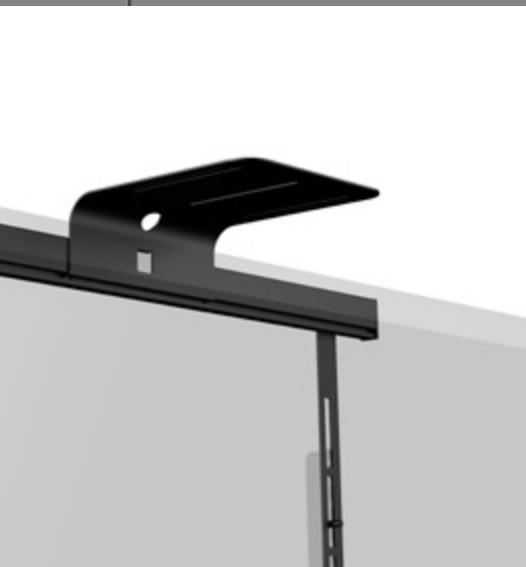
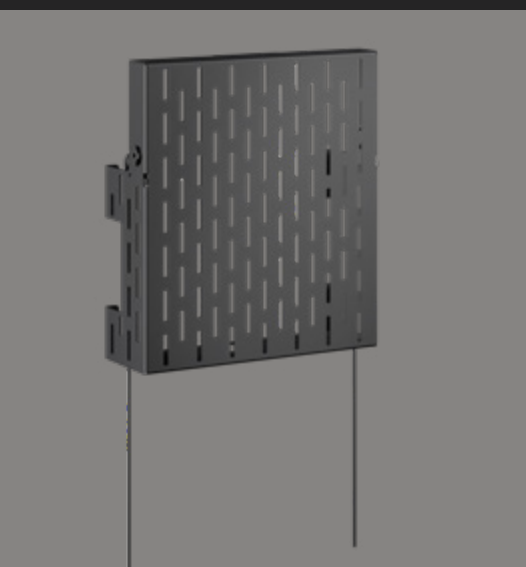
Chez Vogel's, la sécurité est primordiale. Les systèmes de levage d'écran motorisés RISE répondent donc aux normes de sécurité internationales les plus strictes. Avec les certifications TÜV, CE, UL et GS, ils disposent de toutes les certifications, ce qui est unique sur le marché. Il est impossible de monter un écran plus solidement.

Les systèmes de levage d'écran sont équipés d'un système anti-collision, un mécanisme de sécurité précis qui empêche l'écran et le système d'être endommagés lorsqu'ils montent ou descendent. En cas d'obstruction, l'écran recule dans la direction opposée.

La conception tient également compte de la sécurité de l'utilisateur. La base est conçue pour éviter de trébucher. De plus, tous les coins sont arrondis, ce qui facilite et sécurise l'entretien et le nettoyage.

## Accessoires personnalisés

En ajoutant des accessoires supplémentaires, vous pouvez faire d'un système de levage d'écran motorisé une solution complète. Tous les systèmes de levage d'écran motorisés RISE peuvent être complétés par des accessoires tels qu'un ensemble tableau blanc (65, 75 ou 86 pouces), un support pour ordinateur portable, une plate-forme de vidéoconférence, un support pour barre de son ou une unité de rangement dissimulée.



# Caractéristiques du produit

## CIS®

Le système Cable Inlay System (CIS®) garantit que les câbles sont dissimulés soigneusement et en toute sécurité

## Bandes interface

Convient aux écrans jusqu'à 98 pouces et pesant jusqu'à 140 kg (Sol-Mur) | 120 kg (Chariot et Pied de sol)

## Languettes de déverrouillage

Pour un relâchement facile de l'écran

## Construction de base sûre

(version chariot | sur pied) Réduction des risques de trébuchement

## Roues pivotantes de 100 mm

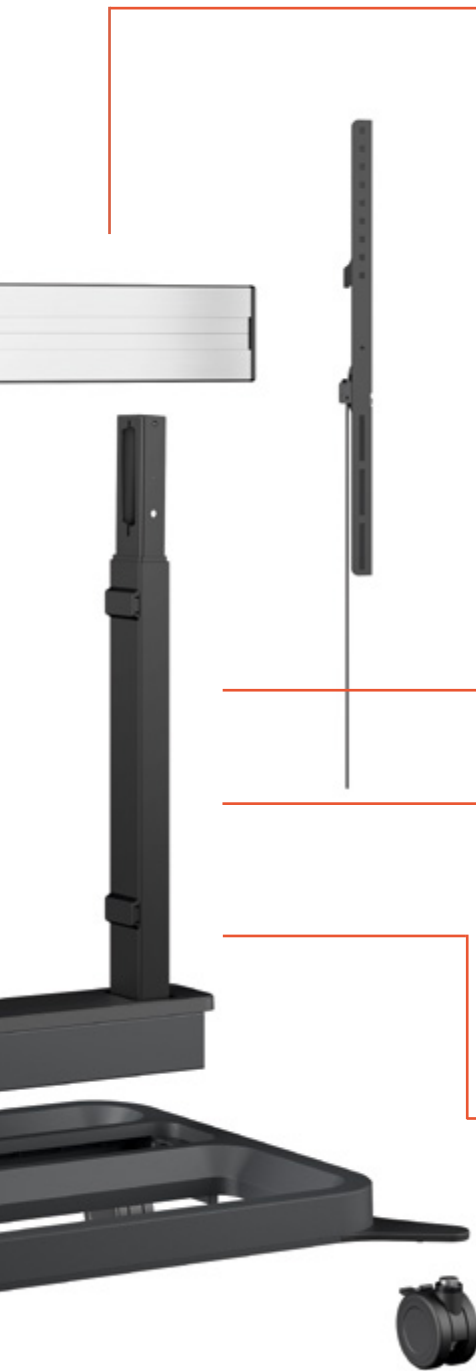
(version chariot)

Grâce aux robustes roulettes pivotantes de 100 mm, le système de levage peut être déplacé facilement sur n'importe quelle surface.



Testé TÜV à 5 fois sa capacité de poids maximale.  
Certifié CE, UL et GS





## Accessoires

Peut être complété par un ensemble tableau blanc de 65, 75 ou 86 pouces, un support pour ordinateur portable, une plate-forme de vidéoconférence, un support pour barre de son et une unité de rangement dissimulée.

## Clickloc™

(brevet européen en attente)

Fixez l'écran sur la base en un seul clic

## Longueur de la course jusqu'à 980 mm



## Mécanisme de sécurité anti-collision

En cas de contact avec un objet, le système de levage d'écran se déplace dans la direction opposée

## QuickRise™

Écran levé ou abaissé électriquement à une vitesse de 50 ou 80 mm par seconde

# Vue d'ensemble des produits

			Taille de l'écran	Poids max. de l'écran	Longueur de la course	Vitesse de levage Quick Rise™	VESA Min. - Max.
<b>SOLUTION SOL-MUR</b>		RISE 2008 solution de levage d'écran motorisée sol-mur 80 mm/s	65" - 98"	jusqu'à 140 kg	980 mm	80 mm/s jusqu'à 140 kg	Min. 300 x 300 Max. 800 x 600
		RISE 2005 solution de levage d'écran motorisée sol-mur 50 mm/s	65" - 98"	jusqu'à 140 kg	980 mm	50 mm/s jusqu'à 140 kg	Min. 300 x 300 Max. 800 x 600
<b>CHARIOT</b>		RISE 5308 chariot de levage d'écran motorisé 80 mm/s	65" - 98"	jusqu'à 120 kg	980 mm	80 mm/s jusqu'à 120 kg	Min. 300 x 300 Max. 800 x 600
		RISE 5305 chariot de levage d'écran motorisé 50 mm/s	65" - 98"	jusqu'à 120 kg	980 mm	50 mm/s jusqu'à 120 kg	Min. 300 x 300 Max. 800 x 600
		RISE 5208 chariot de levage d'écran motorisé 80 mm/s	65" - 98"	jusqu'à 120 kg	980 mm	80 mm/s jusqu'à 120 kg	Min. 300 x 300 Max. 800 x 600
		RISE 5205 chariot de levage d'écran motorisé 50 mm/s	65" - 98"	jusqu'à 120 kg	980 mm	50 mm/s jusqu'à 120 kg	Min. 300 x 300 Max. 800 x 600
<b>PIED DE SOL</b>		RISE 5108 pied de sol de levage d'écran motorisé 80 mm/s	65" - 98"	jusqu'à 120 kg	980 mm	80 mm/s jusqu'à 120 kg	Min. 300 x 300 Max. 800 x 600
		RISE 5105 pied de sol de levage d'écran motorisé 50 mm/s	65" - 98"	jusqu'à 120 kg	980 mm	50 mm/s jusqu'à 120 kg	Min. 300 x 300 Max. 800 x 600

<b>ACCESSOIRES</b>	RISE A216 Ensemble tableau blanc 65" pour solutions sol-mur de système de levage motorisé RISE
	RISE A217 Ensemble tableau blanc 75" pour solutions sol-mur de système de levage motorisé RISE
	RISE A218 Ensemble tableau blanc 86" pour solutions sol-mur de système de levage motorisé RISE
	RISE A226 Ensemble tableau blanc 65" pour chariots motorisés de levage et pieds RISE
	RISE A227 Ensemble tableau blanc 75" pour chariots motorisés de levage et pieds RISE
	RISE A228 Ensemble tableau blanc 86" pour chariots motorisés de levage et pieds RISE

Distance min. x max. du sol au centre de l'écran	Profondeur depuis l'avant de l'interface	Consommation en mode veille	Gestion des câbles (CIS®)	Montage de haut en bas	Certification	Garantie	Couleur	Roulettes pivotantes	Hauteur	Largeur	Profondeur	Poids brut	Poids net
806 mm - 1786 mm	n/a	0,5 W	✓	✓	TÜV, CE, UL, GS	5 ans	Noir   Blanc		1121	915	915	32,7	29,5
806 mm - 1786 mm	n/a	0,5 W	✓	✓	TÜV, CE, UL, GS	5 ans	Noir   Blanc		1121	148	148	31,7	28,5
893 mm / 1873 mm	446 mm	0,5 W	✓	✓	TÜV, CE, UL, GS	5 ans	Noir	Roues haut de gamme de 100 mm	1208	953	844	45,6	41,1
893 mm / 1873 mm	446 mm	0,5 W	✓	✓	TÜV, CE, UL, GS	5 ans	Noir	Roues haut de gamme de 100 mm	1208	953	844	44,8	40,3
894 mm - 1874 mm	446 mm	0,5 W	✓	✓	TÜV, CE, UL, GS	5 ans	Noir	Roues de 100 mm	1209	953	844	44,6	40,1
894 mm - 1874 mm	446 mm	0,5 W	✓	✓	TÜV, CE, UL, GS	5 ans	Noir	Roues de 100 mm	1209	953	844	43,8	39,3
862 mm - 1842 mm	446 mm	0,5 W	✓	✓	TÜV, CE, UL, GS	5 ans	Noir		1177	953	844	44,4	39,9
862 mm - 1842 mm	446 mm	0,5 W	✓	✓	TÜV, CE, UL, GS	5 ans	Noir		1177	953	844	43,4	38,9

## ACCESSOIRES

RISE A311 Rangement caché pour les systèmes de levage d'écran motorisés RISE

RISE A321 Barre d'extension pour rangement caché pour les systèmes de levage d'écran motorisés RISE

RISE A 111 Interface d'accessoire pour les systèmes de levage d'écran motorisés RISE

RISE A 121 Support de barre de son pour les systèmes de levage d'écran motorisés RISE

RISE A 131 Support d'ordinateur portable pour les systèmes de levage d'écran motorisés RISE

RISE A 141 Support pour caméra de vidéoconférence pour les systèmes de levage d'écran motorisés RISE

# Pourquoi choisir un système de levage d'écran motorisé RISE ?

- 1.** Les systèmes de levage d'écran motorisés RISE sont rapides et faciles à installer grâce à un montage pratique de haut en bas.
- 2.** Les systèmes de levage d'écran motorisés RISE sont certifiés TÜV, CE, UL et GS et sont donc conformes à toutes les normes de sécurité internationales. Un mécanisme spécial de sécurité anti-collision protège l'écran et le système en se déplaçant automatiquement dans la direction opposée en cas d'obstruction.
- 3.** Seuls des matériaux durables et de haute qualité sont utilisés pour les systèmes de levage d'écran RISE, ce qui garantit une longue durée de vie. En outre, les produits sont emballés de la manière la plus écologique possible, afin de réduire au maximum l'empreinte carbone et les flux de déchets.
- 4.** Grâce à leur design intemporel, les systèmes de levage d'écran RISE s'intègrent parfaitement dans n'importe quelle pièce.
- 5.** Le fonctionnement est incroyablement simple. Vous pouvez intuitivement élever l'écran à la hauteur souhaitée en appuyant sur un bouton. Une grande longueur de course offre des options pour une position très basse ou haute, convenant aux utilisateurs de tous âges et de toutes tailles.







# Avec RISE, vous choisissez la durabilité

Le développement durable est un thème important pour Vogel's. En tant que leader du marché, nous considérons qu'il est de notre devoir de prendre soin des personnes et de l'environnement. Les systèmes de levage d'écran motorisés RISE sont donc conçus pour durer.

Pour garantir une longue durée de vie, nous avons soumis les systèmes de levage d'écran à des tests d'endurance de plus de 30 000 cycles. Vous pouvez donc être sûr d'avoir un produit sûr et fiable avec un système de levage d'écran RISE.

Non seulement le design est intemporel et à l'épreuve du temps, mais nous avons

également choisi des matériaux durables et de haute qualité. Des matériaux qui ont le moins d'impact possible sur l'environnement et qui augmentent la durée de vie du système de levage d'écran.

Pour la finition, par exemple, nous utilisons une peinture certifiée RoHS\*, une peinture qui est 100 % exempte de substances nocives. De plus, nous appliquons des directives environnementales strictes dans le processus de production, conformément aux accords internationaux.

**\*Restriction des substances dangereuses**

# L'emballage est également durable

Un produit durable a besoin d'un emballage durable. C'est pourquoi nous avons fait en sorte que l'emballage des systèmes de levage d'écran motorisés RISE soit aussi écologique que possible. Par exemple, l'emballage ne contient pas d'EPS (Styrofoam) ni d'EPP. Nous avons également réduit l'utilisation de plastiques à usage unique de 85 % par rapport à l'ancien emballage.

Grâce à l'emballage durable, les déchets sont plus faciles à trier et les flux de déchets sont réduits au minimum.



# Pourquoi Vogel's ?

## La meilleure solution

Dans notre centre de développement de produits, nous mettons au point des produits qui répondent parfaitement aux souhaits de l'utilisateur final et à ceux de l'installateur. C'est le point de départ de tout processus de développement de nouveaux produits chez Vogel's. Qu'est-ce qu'on ajoute à cela ? Une conception à l'épreuve du temps. De sorte que, même après de nombreuses années d'utilisation intensive, l'utilisateur final en soit aussi satisfait que jamais.

## Les meilleurs matériaux

Chez Vogel's, la qualité est sacrée. Vous devez avoir la certitude que vous avez acheté un produit très fort, solide et durable. Pour nous, la qualité est essentielle à chaque étape du processus de conception.

## Sécurité maximale

Presque tous les produits de Vogel's sont certifiés TÜV. Une garantie indépendante que vous disposez d'un produit absolument sûr. Nous testons de nombreux produits destinés au marché professionnel à cinq fois la capacité de poids maximale.

## **Installation rapide et simple**

Chaque produit Vogel's est conçu pour un montage facile. En tant qu'installateur, cela vous permet de gagner beaucoup de temps, notamment sur les grands projets.

## **Service et assistance**

Même si nos solutions sont faciles à installer, un soutien supplémentaire est parfois nécessaire. Dans le monde de l'entreprise, vous rencontrez également des défis d'installation complexes et de grande envergure. Nos ingénieurs et concepteurs de produits ont une grande expérience et sont heureux de vous offrir des conseils d'experts.

## **Leader depuis 50 ans**

En tant qu'installateur AV, vous pouvez compter sur Vogel's. Depuis 50 ans, Vogel's développe des solutions de montage innovantes, fiables et conviviales pour les marchés grand public et professionnel. Des solutions qui excellent en termes de conception, de sécurité et de facilité d'installation. Pour cela, vous choisissez la solution de montage la plus appropriée. Choisissez la meilleure solution de support avec certitude.


**Vogel's. For Sure.**





**RISE** to the occasion





Pour plus d'informations, consultez [vogels.com/professionnel](https://vogels.com/professionnel)

Suivez Vogel's :



[/VogelsForSure](https://www.facebook.com/VogelsForSure)



[/c/VogelsForSure](https://www.youtube.com/c/VogelsForSure)



[/company/vogels](https://www.linkedin.com/company/vogels)



[/VogelsForSure](https://www.pinterest.com/VogelsForSure)



[/vogels\\_official](https://www.instagram.com/vogels_official)

### **NON-RESPONSABILITÉ**

Même si tous les efforts sont fournis pour garantir l'exactitude des informations données, Vogel's ne peut être tenu pour responsable des erreurs éventuelles. Cela s'applique également aux erreurs ou omissions concernant les prix et les dimensions. Tous les produits ne sont pas proposés dans tous les pays.

**Vogel's.** For Sure.